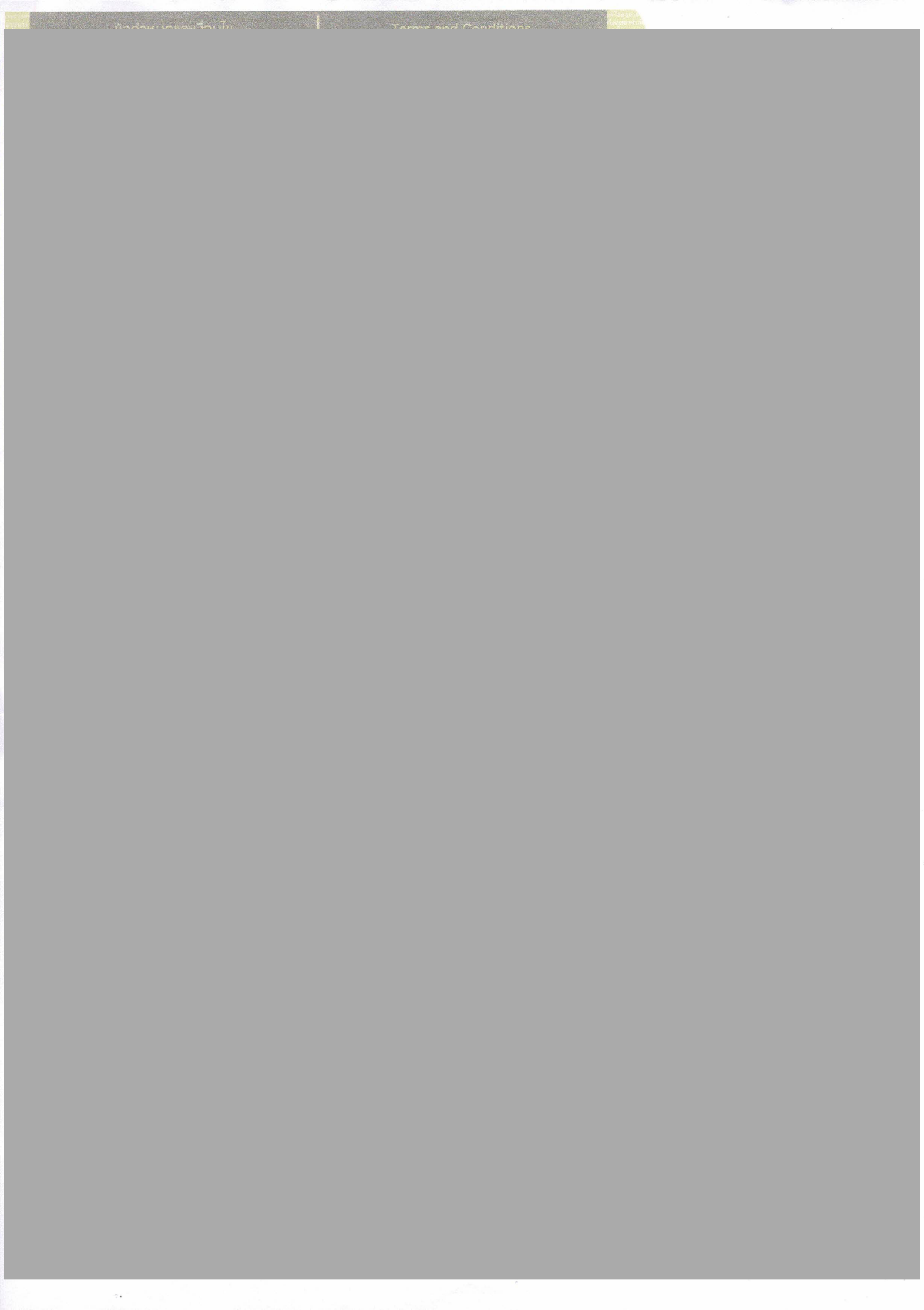


6.9 เอกสารรับสมัครพนักงานภายในพื้นที่ หรือชุมชนใกล้เคียง



6.10 เอกสารตรวจสอบอุปกรณ์ดับเพลิง

จุดติดตั้งอุปกรณ์ดับเพลิง สตาร์ 2 ชั้น 1 และโรงแรมสตาร์ 2 ชั้น 1 ประจำเดือน ม.ค. ๒๕๖๘

[illegible]

จุดติดตั้งอุปกรณ์ดับเพลิง ชั้นใต้ดิน สตาร์ 2 ประจำเดือน ๒๓.๓.๒๕๖๘

ลำดับที่	สถานที่	จุดติดตั้งอุปกรณ์ดับเพลิง	ถังดับเพลิง				ตู้เก็บอุปกรณ์ดับเพลิง			สายส่งน้ำ	หัวฉีด	ข้อต่อสวมเร็ว	เอกสาร ตรวจเช็ค	หมายเหตุ	
			ชนิด	ยี่ห้อ	ขนาดความจุ	ผลการตรวจ	การปิดล็อก	สภาพภายนอกตู้	สภาพภายในตู้						
1	ฝ่ายช่าง	หน้าห้องบำบัดน้ำเสีย	เคมี A,B,C	BENZ	10 ปอนด์	/	/	/	/	/	/	/	/		
2		หลังลิฟต์ฐานทร	เคมี A,B,C	VIP Fire	10 ปอนด์	/	/	/	/	/	/	/	/		
3		เสาห้องช่างไม้	เคมี A,B,C	BENZ	10 ปอนด์	/							/		
4		เสาห้องช่างไม้	CO ₂	SANTO	15 ปอนด์	/								/	
5		ประตุนิไฟห้องเก็บวัสดุช่างไม้	เคมี A,B,C	VIP Fire	10 ปอนด์	/								/	
6		ห้องช่างเชื่อม	เคมี A,B,C	APEK	15 ปอนด์	/								/	
7		ในห้องช่างเชื่อม	CO ₂	SANTO	15 ปอนด์	/								/	
8		หน้าห้อง GEN	เคมี A,B,C	SANTO	50 ปอนด์	/								/	
9			เคมี A,B,C	SANTO	50 ปอนด์	/								/	
10		หน้าห้องชุดไสว	เคมี A,B,C	NIPON	10 ปอนด์	/								/	
11		เสาห้องบินเดอร์	CO ₂	SANTO	15 ปอนด์	/								/	
12			CO ₂	SANTO	15 ปอนด์	/								/	
13			CO ₂	SANTO	15 ปอนด์	/								/	
14		หลังห้องบินเดอร์	เคมี A,B,C	SANTO	50 ปอนด์	/								/	
15		ห้องบินเดอร์	เคมี A,B,C	VINTEX	15 ปอนด์	/								/	
16			เคมี A,B,C	VINTEX	15 ปอนด์	/								/	
17		ในออฟฟิศช่าง	เคมี A,B,C	APEX	15 ปอนด์	/								/	
18		เสาห้องช่างทั่วไป	CO ₂	SANTO	15 ปอนด์	/								/	
19		หน้าออฟฟิศช่าง	เคมี A,B,C	VINTEX	15 ปอนด์	/								/	
20	เขตเตอร์ฯ	สต็อกเขตเตอร์ฯ	เคมี A,B,C	APEK	15 ปอนด์	/							/		
21			CO ₂	SANTO	15 ปอนด์	/							/		
22						/	/	/	/	/	/	/	/		

จุดติดตั้งอุปกรณ์ดับเพลิง โรงแรมสตาร์ 2 ชั้นศูนย์ทฤษฎี, ชั้น 3, ชั้น 4 ประจำเดือน ๒๕๖๕

จุดติดตั้งอุปกรณ์ดับเพลิง																					
ลำดับที่	สถานที่	จุดติดตั้งอุปกรณ์ดับเพลิง	ถังดับเพลิง				ผู้เก็บอุปกรณ์ดับเพลิง			สายส่งน้ำ	หัวฉีด	ข้อต่อสวมเร็ว	เอกสาร ตรวจเช็ค	หมายเหตุ							
			ชนิด	ยี่ห้อ	ขนาดความจุ	ผลการตรวจ	การปิดล็อก	สภาพภายนอกตู้	สภาพภายในตู้												
71		ข้างบันไดหนีไฟ FE 2 เกาะแก้ว	เคมี A,B,C	FIRE BLOCK	10 ปอนด์	/	/	/	/	/	/	/	/								
72	เกษรา ๑-๕	หลังห้องเกษรา ๑ , ๒ , ๓	เคมี A,B,C	SANTO	15 ปอนด์	/															
73			เคมี A,B,C	SANTO	15 ปอนด์	/															
74			เคมี A,B,C	SANTO	15 ปอนด์	/															
75			เคมี A,B,C	SANTO	15 ปอนด์	/															
76	ห้องแม่บ้าน	หน้าห้องเกษรา ๔-๖	เคมี A,B,C	SANTO	15 ปอนด์	/															
77		ห้องแม่บ้าน	เคมี A,B,C	BENZ	10 ปอนด์	/															
78			เคมี A,B,C	SANTO	10 ปอนด์	/															
79			เคมี A,B,C	VINTEX	15 ปอนด์	/															
80			เคมี A,B,C	SANTO	15 ปอนด์	/															
81	ชั้น 3	Center	เคมี A,B,C	BENZ	10 ปอนด์	/															
82		หน้าห้อง 3338	เคมี A,B,C	BENZ	10 ปอนด์	/															
83		ระหว่าง 3325-3326	เคมี A,B,C	VINTEX	15 ปอนด์	/															
84		หน้าห้อง 3312	เคมี A,B,C	BENZ	15 ปอนด์	/															
85		หน้าห้อง 3381	เคมี A,B,C	BENZ	10 ปอนด์	/															
86		ระหว่าง 3374-3375	เคมี A,B,C	SANTO	15 ปอนด์	/															
87		หน้าห้อง 3362	เคมี A,B,C	VINTEX	15 ปอนด์	/															
88	ชั้น 4	Center	เคมี A,B,C	APEK	15 ปอนด์	/															
89		หน้าห้อง 4438	เคมี A,B,C	BENZ	10 ปอนด์	/															
90		ระหว่าง 4425-4426	เคมี A,B,C	BENZ	15 ปอนด์	/															
91		หน้าห้อง 4412	เคมี A,B,C	BENZ	10 ปอนด์	/															
92		หน้าห้อง 4481	เคมี A,B,C	BENZ	10 ปอนด์	/															
93		ระหว่าง 4474-4475	เคมี A,B,C	NIPON	15 ปอนด์	/															
94		สโตร์แม่บ้าน	เคมี A,B,C	FIRE BLOCK	10 ปอนด์	/															
		หน้าห้อง 4462	เคมี A,B,C	BENZ	10 ปอนด์	/															

จุดติดตั้งอุปกรณ์ดับเพลิง โรงแรมสตาร์ 2 ชั้น 1- ชั้นบนตรอก ประจำเดือน ๒.๕.๒๕๖๘

[illegible]

จุดติดตั้งอุปกรณ์ดับเพลิง โรงแรมสตาร์ 2 ชั้น 5, ชั้น 6, ชั้น 7 และคาเฟ่ ประจำเดือน ๒๕๖๕

ลำดับที่	สถานที่	จุดติดตั้งอุปกรณ์ดับเพลิง	ถังดับเพลิง				ตู้เก็บอุปกรณ์ดับเพลิง			สายส่งน้ำ	หัวฉีด	ข้อต่อสวมเร็ว	เอกสาร ตรวจเช็ค	หมายเหตุ
			ชนิด	ยี่ห้อ	ขนาดความจุ	ผลการตรวจ	การปิดล็อก	สภาพภายนอกตู้	สภาพภายในตู้					
95	ชั้น 5	Center	เคมี A,B,C	SANTO	15 ปอนด์	/	/	/	/	/	/	/	/	
96		หน้าห้อง 5538	เคมี A,B,C	BENZ	10 ปอนด์	/	/	/	/	/	/	/	/	
97		สโตร์แม่บ้าน	เคมี A,B,C	FIRE BLOCK	10 ปอนด์	/				/	/	/	/	
98		ระหว่าง 5525-5526	เคมี A,B,C	BENZ	10 ปอนด์	/							/	
99		หน้าห้อง 5512	เคมี A,B,C	BENZ	10 ปอนด์	/	/	/	/	/	/	/	/	
100		หน้าห้อง 5581	เคมี A,B,C	BENZ	10 ปอนด์	/	/	/	/	/	/	/	/	
101		ระหว่าง 5574-5575	เคมี A,B,C	SANTO	15 ปอนด์	/				/	/	/	/	
102		สโตร์แม่บ้าน	เคมี A,B,C	FIRE BLOCK	10 ปอนด์	/							/	
103		หน้าห้อง 5562	เคมี A,B,C	BENZ	10 ปอนด์	/	/	/	/	/	/	/	/	
104	ชั้น 6	Center	เคมี A,B,C	BENZ	10 ปอนด์	/	/	/	/	/	/	/	/	
105		หน้าห้อง 6636	เคมี A,B,C	BENZ	10 ปอนด์	/	/	/	/	/	/	/	/	
106		สโตร์แม่บ้าน	เคมี A,B,C	FIRE BLOCK	10 ปอนด์	/	/	/	/	/	/	/	/	
107		ระหว่าง 6625-6626	เคมี A,B,C	FIRE BLOCK	10 ปอนด์	/							/	
108		หน้าห้อง 6611	เคมี A,B,C	BENZ	10 ปอนด์	/	/	/					/	
109		หน้าห้อง 6674	เคมี A,B,C	BENZ	10 ปอนด์	/	/	/					/	
110		ระหว่าง 6668-6669	เคมี A,B,C	BENZ	10 ปอนด์	/	/	/					/	
111		หน้าห้อง 6657	เคมี A,B,C	BENZ	10 ปอนด์	/	/	/					/	
112	ชั้น 7	หัวลิฟท์	CO ₂	SANTO	15 ปอนด์	/							/	
113			CO ₂	SANTO	15 ปอนด์	/							/	
114			CO ₂	SANTO	15 ปอนด์	/							/	
115	คาเฟ่สุทธรุ	หัวลิฟท์	CO ₂	SANTO	15 ปอนด์	/							/	

จุดติดตั้งอุปกรณ์ดับเพลิง โรงแรมสตาร์ 2 ชั้นสุนทรภู่, ชั้น 3, ชั้น 4 ประจำเดือน 01.11.2568

จุดติดตั้งอุปกรณ์ดับเพลิง บริเวณหลังโรง 2 ชั้นสุสานทรภู่, ชั้น 3 , ชั้น 4 ประจำเดือน D.I.P., 2568														
ลำดับที่	สถานที่	จุดติดตั้งอุปกรณ์ดับเพลิง	ถังดับเพลิง				ตู้เก็บอุปกรณ์ดับเพลิง			สายส่งน้ำ	หัวฉีด	ข้อต่อตามเร็ว	เอกสาร ตรวจเช็ค	หมายเหตุ
			ชนิด	ยี่ห้อ	ขนาดความจุ	ผลการตรวจ	การปิดล็อก	สภาพภายนอกตู้	สภาพภายในตู้					
71		ข้างบันไดหนีไฟ FE 2 เกาะแก้ว	เคมี A,B,C	FIRE BLOCK	10 ปอนด์	/	/	/	/	/	/	/	/	
72	เกษรา ๑-๕	หลังห้องเกษรา ๑ , ๒ , ๓	เคมี A,B,C	SANTO	15 ปอนด์	/								
73			เคมี A,B,C	SANTO	15 ปอนด์	/								
74			เคมี A,B,C	SANTO	15 ปอนด์	/								
75			เคมี A,B,C	SANTO	15 ปอนด์	/								
76	หน้าห้องเกษรา ๔-๗	เคมี A,B,C	SANTO	15 ปอนด์	/									
77	ห้องแม่บ้าน	ห้องแม่บ้าน	เคมี A,B,C	BENZ	10 ปอนด์	/								
78			เคมี A,B,C	SANTO	10 ปอนด์	/								
79			เคมี A,B,C	VINTEX	15 ปอนด์	/								
80			เคมี A,B,C	SANTO	15 ปอนด์	/								
81	ชั้น 3	Center	เคมี A,B,C	BENZ	10 ปอนด์	/								
82		หน้าห้อง 3338	เคมี A,B,C	BENZ	10 ปอนด์	/								
83		ระหว่าง 3325-3326	เคมี A,B,C	VINTEX	15 ปอนด์	/								
84		หน้าห้อง 3312	เคมี A,B,C	BENZ	15 ปอนด์	/								
85		หน้าห้อง 3381	เคมี A,B,C	BENZ	10 ปอนด์	/								
86		ระหว่าง 3374-3375	เคมี A,B,C	SANTO	15 ปอนด์	/								
87		หน้าห้อง 3362	เคมี A,B,C	VINTEX	15 ปอนด์	/								
88	ชั้น 4	Center	เคมี A,B,C	APEK	15 ปอนด์	/								
89		หน้าห้อง 4438	เคมี A,B,C	BENZ	10 ปอนด์	/								
90		ระหว่าง 4425-4426	เคมี A,B,C	BENZ	15 ปอนด์	/								
91		หน้าห้อง 4412	เคมี A,B,C	BENZ	10 ปอนด์	/								
92		หน้าห้อง 4481	เคมี A,B,C	BENZ	10 ปอนด์	/								
93		ระหว่าง 4474-4475	เคมี A,B,C	NIPON	15 ปอนด์	/								
94		สโตร์แม่บ้าน	เคมี A,B,C	FIRE BLOCK	10 ปอนด์	/								
		หน้าห้อง 4462	เคมี A,B,C	BENZ	10 ปอนด์	/								

จุดติดตั้งอุปกรณ์ดับเพลิง โรงแรมสตาร์ 2 ชั้น 5, ชั้น 6, ชั้น 7 และคาเฟ่ ประจำเดือน

ลำดับที่	สถานที่	จุดติดตั้งอุปกรณ์ดับเพลิง	ถังดับเพลิง				ผู้เก็บอุปกรณ์ดับเพลิง			สายส่งน้ำ	หัวฉีด	ข้อต่อสวมเร็ว	เอกสาร ตรวจเช็ค	หมายเหตุ
			ชนิด	ยี่ห้อ	ขนาดความจุ	ผลการตรวจ	การปิดล็อก	สภาพภายนอกตู้	สภาพภายในตู้					
95	ชั้น 5	Center	เคมี A,B,C	SANTO	15 ปอนด์	/	/	/	/	/	/	/	/	
96		หน้าห้อง 5538	เคมี A,B,C	BENZ	10 ปอนด์	/	/	/	/	/	/	/	/	
97		สโตร์แม่บ้าน	เคมี A,B,C	FIRE BLOCK	10 ปอนด์	/							/	
98		ระหว่าง 5525-5526	เคมี A,B,C	BENZ	10 ปอนด์	/							/	
99		หน้าห้อง 5512	เคมี A,B,C	BENZ	10 ปอนด์	/	/	/	/	/	/	/	/	
100		หน้าห้อง 5581	เคมี A,B,C	BENZ	10 ปอนด์	/	/	/	/	/	/	/	/	
101		ระหว่าง 5574-5575	เคมี A,B,C	SANTO	15 ปอนด์	/							/	
102		สโตร์แม่บ้าน	เคมี A,B,C	FIRE BLOCK	10 ปอนด์	/							/	
103		หน้าห้อง 5562	เคมี A,B,C	BENZ	10 ปอนด์	/	/	/	/	/	/	/	/	
104	ชั้น 6	Center	เคมี A,B,C	BENZ	10 ปอนด์	/	/	/	/	/	/	/	/	
105		หน้าห้อง 6636	เคมี A,B,C	BENZ	10 ปอนด์	/	/	/	/	/	/	/	/	
106		สโตร์แม่บ้าน	เคมี A,B,C	FIRE BLOCK	10 ปอนด์	/							/	
107		ระหว่าง 6625-6626	เคมี A,B,C	FIRE BLOCK	10 ปอนด์	/							/	
108		หน้าห้อง 6611	เคมี A,B,C	BENZ	10 ปอนด์	/	/	/	/	/	/	/	/	
109		หน้าห้อง 6674	เคมี A,B,C	BENZ	10 ปอนด์	/	/	/	/	/	/	/	/	
110		ระหว่าง 6668-6669	เคมี A,B,C	BENZ	10 ปอนด์	/							/	
111		หน้าห้อง 6657	เคมี A,B,C	BENZ	10 ปอนด์	/	/	/	/	/	/	/	/	
112	ชั้น 7	หัวลิฟท์	CO ₂	SANTO	15 ปอนด์	/							/	
113			CO ₂	SANTO	15 ปอนด์	/							/	
114			CO ₂	SANTO	15 ปอนด์	/							/	
115	คาเฟ่สุพรรณภูมิ	หัวลิฟท์	CO ₂	SANTO	15 ปอนด์	/							/	

จุดติดตั้งอุปกรณ์ดับเพลิง สตาร์ 2 ชั้น 1 และโรงแรมสตาร์ 2 ชั้น 1 ประจำเดือน พ.ค. ๕๖

[illegible]

จุดติดตั้งอุปกรณ์ดับเพลิง ชั้นใต้ดิน สตาร์ 2 ประจำเดือน ๒๑.๑๒.๕๖๘

ลำดับที่	สถานที่	จุดติดตั้งอุปกรณ์ดับเพลิง	ถังดับเพลิง				ตู้เก็บอุปกรณ์ดับเพลิง			สายส่งน้ำ	หัวฉีด	ข้อต่อสวมเร็ว	เอกสาร ตรวจเช็ค	หมายเหตุ	
			ชนิด	ยี่ห้อ	ขนาดความจุ	ผลการตรวจ	การปิดล็อก	สภาพภายนอกตู้	สภาพภายในตู้						
1	ฝ่ายช่าง	หน้าห้องบำบัดน้ำเสีย	เคมี A,B,C	BENZ	10 ปอนด์	/	/	/	/	/	/	/	/		
2		หลังลิฟท์สุมาตร	เคมี A,B,C	VIP Fire	10 ปอนด์	/	/	/	/	/	/	/	/		
3		เสาห้องช่างไม้	เคมี A,B,C	BENZ	10 ปอนด์	/							/		
4		เสาห้องช่างไม้	CO ₂	SANTO	15 ปอนด์	/								/	
5		ประตูหนีไฟห้องเก็บวัสดุช่างไม้	เคมี A,B,C	VIP Fire	10 ปอนด์	/	/	/	/	/	/	/	/	/	
6		ห้องช่างเชื่อม	เคมี A,B,C	APEK	15 ปอนด์	/								/	
7		ในห้องช่างเชื่อม	CO ₂	SANTO	15 ปอนด์	/								/	
8		หน้าห้อง GEN	เคมี A,B,C	SANTO	50 ปอนด์	/								/	
9			เคมี A,B,C	SANTO	50 ปอนด์	/								/	
10		หน้าห้องชุดไล่ไสว	เคมี A,B,C	NIPON	10 ปอนด์	/								/	
11		เสาห้องบินเดอร์	CO ₂	SANTO	15 ปอนด์	/								/	
12			CO ₂	SANTO	15 ปอนด์	/								/	
13			CO ₂	SANTO	15 ปอนด์	/								/	
14		หลังห้องบินเดอร์	เคมี A,B,C	SANTO	50 ปอนด์	/								/	
15		ห้องบินเดอร์	เคมี A,B,C	VINTEX	15 ปอนด์	/								/	
16			เคมี A,B,C	VINTEX	15 ปอนด์	/								/	
17		ในออฟฟิศช่าง	เคมี A,B,C	APEX	15 ปอนด์	/								/	
18		เสาห้องช่างทั่วไป	CO ₂	SANTO	15 ปอนด์	/								/	
19		หน้าออฟฟิศช่าง	เคมี A,B,C	VINTEX	15 ปอนด์	/								/	
20	เขตเตอร์ฯ	สต็อกเขตเตอร์ฯ	เคมี A,B,C	APEK	15 ปอนด์	/							/		
21			CO ₂	SANTO	15 ปอนด์	/							/		
22			/	//	//	/	/	/	/	/	/	/	/		

จุดติดตั้งอุปกรณ์ดับเพลิง โรงแรมสตาร์ 2 ชั้นสุทรภู่, ชั้น 3, ชั้น 4 ประจำเดือน พ.ค. ๒๕๖๘

ลำดับที่	สถานที่	จุดติดตั้งอุปกรณ์ดับเพลิง	ถังดับเพลิง				ตู้เก็บอุปกรณ์ดับเพลิง			สายส่งน้ำ	หัวฉีด	ข้อต่อตามเร็ว	เอกสาร ตรวจสอบ	หมายเหตุ
			ชนิด	ยี่ห้อ	ขนาดความจุ	ผลการตรวจ	การปิดล็อก	สภาพภายนอกตู้	สภาพภายในตู้					
71		ข้างบันไดหนีไฟ FE 2เกาะแก้ว	เคมี A,B,C	FIRE BLOCK	10 ปอนด์	/	/	/	/	/	/	/	/	
72	เกษรา ๑-๕	หลังห้องเกษรา ๑ , ๒ , ๓	เคมี A,B,C	SANTO	15 ปอนด์	/								
73			เคมี A,B,C	SANTO	15 ปอนด์	/								
74			เคมี A,B,C	SANTO	15 ปอนด์	/								
75			หน้าห้องเกษรา ๔ -๓	เคมี A,B,C	SANTO	15 ปอนด์								
76	ห้องแม่บ้าน	ห้องแม่บ้าน	เคมี A,B,C	BENZ	10 ปอนด์	/								
77			เคมี A,B,C	SANTO	10 ปอนด์	/								
78			เคมี A,B,C	VINTEX	15 ปอนด์	/								
79			เคมี A,B,C	SANTO	15 ปอนด์	/								
80	ชั้น 3	Center	เคมี A,B,C	BENZ	10 ปอนด์	/	/	/	/	/	/	/	/	
81		หน้าห้อง 3338	เคมี A,B,C	BENZ	10 ปอนด์	/	/	/	/	/	/	/	/	
82		ระหว่าง 3325-3326	เคมี A,B,C	VINTEX	15 ปอนด์	/	/	/	/	/	/	/	/	
83		หน้าห้อง 3312	เคมี A,B,C	BENZ	15 ปอนด์	/	/	/	/	/	/	/	/	
84		หน้าห้อง 3381	เคมี A,B,C	BENZ	10 ปอนด์	/	/	/	/	/	/	/	/	
85		ระหว่าง 3374-3375	เคมี A,B,C	SANTO	15 ปอนด์	/	/	/	/	/	/	/	/	
86		หน้าห้อง 3362	เคมี A,B,C	VINTEX	15 ปอนด์	/	/	/	/	/	/	/	/	
87		ชั้น 4	Center	เคมี A,B,C	APEK	15 ปอนด์	/	/	/	/	/	/	/	/
88	หน้าห้อง 4438		เคมี A,B,C	BENZ	10 ปอนด์	/	/	/	/	/	/	/	/	
89	ระหว่าง 4425-4426		เคมี A,B,C	BENZ	15 ปอนด์	/	/	/	/	/	/	/	/	
90	หน้าห้อง 4412		เคมี A,B,C	BENZ	10 ปอนด์	/	/	/	/	/	/	/	/	
91	หน้าห้อง 4481		เคมี A,B,C	BENZ	10 ปอนด์	/	/	/	/	/	/	/	/	
92	ระหว่าง 4474-4475		เคมี A,B,C	NIPON	15 ปอนด์	/	/	/	/	/	/	/	/	
93	สโตร์แม่บ้าน		เคมี A,B,C	FIRE BLOCK	10 ปอนด์	/	/	/	/	/	/	/	/	
94	หน้าห้อง 4462		เคมี A,B,C	BENZ	10 ปอนด์	/	/	/	/	/	/	/	/	

จุดติดตั้งอุปกรณ์ดับเพลิง โรงแรมสตาร์ 2 ชั้น 1-ชั้นศูนย์ ทรัพย์ ประจําเดือน ๓๑.๑๕๖๘

[illegible]

จุดติดตั้งอุปกรณ์ดับเพลิง โรงแรมสตาร์ 2 ชั้น 5, ชั้น 6, ชั้น 7 และอาคารไฟฟ้า ประจำเดือน มิ.ค. ๒๕๖๘.

ลำดับที่	สถานที่	จุดติดตั้งอุปกรณ์ดับเพลิง	ถังดับเพลิง				ตู้เก็บอุปกรณ์ดับเพลิง			สายส่งน้ำ	หัวฉีด	ข้อต่อสวมเร็ว	เอกสาร ตรวจเช็ค	หมายเหตุ
			ชนิด	ยี่ห้อ	ขนาดความจุ	ผลการตรวจ	การปิดล็อก	สภาพภายนอกตู้	สภาพภายในตู้					
95	ชั้น 5	Center	เคมี A,B,C	SANTO	15 ปอนด์	/	/	/	/	/	/	/	/	
96		ห้องพัก 5538	เคมี A,B,C	BENZ	10 ปอนด์	/	/	/	/	/	/	/	/	
97		สโตร์แม่บ้าน	เคมี A,B,C	FIRE BLOCK	10 ปอนด์	/				/	/	/	/	
98		ระหว่าง 5525-5526	เคมี A,B,C	BENZ	10 ปอนด์	/							/	
99		ห้องพัก 5512	เคมี A,B,C	BENZ	10 ปอนด์	/	/	/	/	/	/	/	/	
100		ห้องพัก 5581	เคมี A,B,C	BENZ	10 ปอนด์	/	/	/	/	/	/	/	/	
101		ระหว่าง 5574-5575	เคมี A,B,C	SANTO	15 ปอนด์	/				/	/	/	/	
102		สโตร์แม่บ้าน	เคมี A,B,C	FIRE BLOCK	10 ปอนด์	/							/	
103		ห้องพัก 5562	เคมี A,B,C	BENZ	10 ปอนด์	/	/	/	/	/	/	/	/	
104	ชั้น 6	Center	เคมี A,B,C	BENZ	10 ปอนด์	/	/	/	/	/	/	/	/	
105		ห้องพัก 6636	เคมี A,B,C	BENZ	10 ปอนด์	/	/	/	/	/	/	/	/	
106		สโตร์แม่บ้าน	เคมี A,B,C	FIRE BLOCK	10 ปอนด์	/							/	
107		ระหว่าง 6625-6626	เคมี A,B,C	FIRE BLOCK	10 ปอนด์	/							/	
108		ห้องพัก 6611	เคมี A,B,C	BENZ	10 ปอนด์	/	/	/	/	/	/	/	/	
109		ห้องพัก 6674	เคมี A,B,C	BENZ	10 ปอนด์	/	/	/	/	/	/	/	/	
110		ระหว่าง 6668-6669	เคมี A,B,C	BENZ	10 ปอนด์	/							/	
111		ห้องพัก 6657	เคมี A,B,C	BENZ	10 ปอนด์	/	/	/	/	/	/	/	/	
112	ชั้น 7	หัวลิฟท์	CO ₂	SANTO	15 ปอนด์	/							/	
113			CO ₂	SANTO	15 ปอนด์	/							/	
114			CO ₂	SANTO	15 ปอนด์	/							/	
115	อาคารไฟฟ้า	หัวลิฟท์	CO ₂	SANTO	15 ปอนด์	/							/	

จุดติดตั้งอุปกรณ์ดับเพลิง โรงแรมสตาร์ 2 ชั้นศูนย์ทรรู้, ชั้น 3, ชั้น 4 ประจำเดือน พ.ย. ๒๕๖๘

ลำดับที่	สถานที่	จุดติดตั้งอุปกรณ์ดับเพลิง	ถังดับเพลิง				ผู้เก็บอุปกรณ์ดับเพลิง			สายส่งน้ำ	หัวฉีด	ข้อต่อสวมเร็ว	เอกสาร ตรวจเช็ค	หมายเหตุ
			ชนิด	ยี่ห้อ	ขนาดความจุ	ผลการตรวจ	การปิดล็อก	สภาพภายนอกตู้	สภาพภายในตู้					
71		ข้างบันไดหนีไฟ FE 2 เกาะแก้ว	เคมี A,B,C	FIRE BLOCK	10 ปอนด์	/	/	/	/	/	/	/	/	
72	เกษรา ๑-๕	หลังห้องเกษรา ๑ , ๒ , ๓	เคมี A,B,C	SANTO	15 ปอนด์	/								
73			เคมี A,B,C	SANTO	15 ปอนด์	/								
74			เคมี A,B,C	SANTO	15 ปอนด์	/								
75			เคมี A,B,C	SANTO	15 ปอนด์	/								
76	ห้องแม่บ้าน	หน้าห้องเกษรา ๔ -๓	เคมี A,B,C	SANTO	15 ปอนด์	/								
77			เคมี A,B,C	BENZ	10 ปอนด์	/								
78			เคมี A,B,C	SANTO	10 ปอนด์	/								
79			เคมี A,B,C	VINTEX	15 ปอนด์	/								
80	ชั้น 3	Center	เคมี A,B,C	SANTO	15 ปอนด์	/								
81		หน้าห้อง 3338	เคมี A,B,C	BENZ	10 ปอนด์	/								
82		ระหว่าง 3325-3326	เคมี A,B,C	BENZ	10 ปอนด์	/								
83		หน้าห้อง 3312	เคมี A,B,C	VINTEX	15 ปอนด์	/								
84		หน้าห้อง 3381	เคมี A,B,C	BENZ	15 ปอนด์	/								
85		ระหว่าง 3374-3375	เคมี A,B,C	BENZ	10 ปอนด์	/								
86		หน้าห้อง 3362	เคมี A,B,C	SANTO	15 ปอนด์	/								
87		Center	เคมี A,B,C	VINTEX	15 ปอนด์	/								
88	ชั้น 4	หน้าห้อง 4438	เคมี A,B,C	APEK	15 ปอนด์	/								
89		ระหว่าง 4425-4426	เคมี A,B,C	BENZ	10 ปอนด์	/								
90		หน้าห้อง 4412	เคมี A,B,C	BENZ	15 ปอนด์	/								
91		หน้าห้อง 4481	เคมี A,B,C	BENZ	10 ปอนด์	/								
92		ระหว่าง 4474-4475	เคมี A,B,C	BENZ	10 ปอนด์	/								
93		สโตร์แม่บ้าน	เคมี A,B,C	NIPON	15 ปอนด์	/								
94		หน้าห้อง 4462	เคมี A,B,C	FIRE BLOCK	10 ปอนด์	/								
			เคมี A,B,C	BENZ	10 ปอนด์	/								

จุดติดตั้งอุปกรณ์ดับเพลิง โรงแรมสตาร์ 2 ชั้น 5, ชั้น 6, ชั้น 7 และคาเฟ่ ประจำเดือน พ.ย. 2568

ลำดับที่	สถานที่	จุดติดตั้งอุปกรณ์ดับเพลิง	ถังดับเพลิง				ผู้เก็บอุปกรณ์ดับเพลิง			สายส่งน้ำ	หัวฉีด	ข้อต่อสวมเร็ว	เอกสาร ตรวจเช็ค	หมายเหตุ
			ชนิด	ยี่ห้อ	ขนาดความจุ	ผลการตรวจ	การปิดล็อก	สภาพภายนอกตู้	สภาพภายในตู้					
95	ชั้น 5	Center	เคมี A,B,C	SANTO	15 ปอนด์	/	/	/	/	/	/	/	/	
96		หน้าห้อง 5538	เคมี A,B,C	BENZ	10 ปอนด์	/	/	/	/	/	/	/	/	
97		สโตร์แม่บ้าน	เคมี A,B,C	FIRE BLOCK	10 ปอนด์	/				/	/	/	/	
98		ระหว่าง 5525-5526	เคมี A,B,C	BENZ	10 ปอนด์	/							/	
99		หน้าห้อง 5512	เคมี A,B,C	BENZ	10 ปอนด์	/	/						/	
100		หน้าห้อง 5581	เคมี A,B,C	BENZ	10 ปอนด์	/	/						/	
101		ระหว่าง 5574-5575	เคมี A,B,C	SANTO	15 ปอนด์	/							/	
102		สโตร์แม่บ้าน	เคมี A,B,C	FIRE BLOCK	10 ปอนด์	/							/	
103		หน้าห้อง 5562	เคมี A,B,C	BENZ	10 ปอนด์	/	/	/	/	/	/	/	/	
104	ชั้น 6	Center	เคมี A,B,C	BENZ	10 ปอนด์	/	/	/	/	/	/	/	/	
105		หน้าห้อง 6636	เคมี A,B,C	BENZ	10 ปอนด์	/	/	/	/	/	/	/	/	
106		สโตร์แม่บ้าน	เคมี A,B,C	FIRE BLOCK	10 ปอนด์	/							/	
107		ระหว่าง 6625-6626	เคมี A,B,C	FIRE BLOCK	10 ปอนด์	/							/	
108		หน้าห้อง 6611	เคมี A,B,C	BENZ	10 ปอนด์	/	/	/					/	
109		หน้าห้อง 6674	เคมี A,B,C	BENZ	10 ปอนด์	/	/	/					/	
110		ระหว่าง 6668-6669	เคมี A,B,C	BENZ	10 ปอนด์	/							/	
111		หน้าห้อง 6657	เคมี A,B,C	BENZ	10 ปอนด์	/	/	/	/	/	/	/	/	
112	ชั้น 7	หัวลิฟท์	CO ₂	SANTO	15 ปอนด์	/				/	/	/	/	
113			CO ₂	SANTO	15 ปอนด์	/							/	
114			CO ₂	SANTO	15 ปอนด์	/							/	
115	คาเฟ่สวนทอญ	หัวลิฟท์	CO ₂	SANTO	15 ปอนด์	/							/	

จุดติดตั้งอุปกรณ์ดับเพลิง สตาร์ 2 ชั้น 1 และโรงแรมสตาร์ 2 ชั้น 1 ประจำเดือน พ.ค. 2518

[illegible]

จุดติดตั้งอุปกรณ์ดับเพลิง ชั้นใต้ดิน สตาร์ 2 ประจำเดือน พ.ค. ๒๕๖๘

[illegible]

จุดติดตั้งอุปกรณ์ดับเพลิง โรงแรมสตาร์ 2 ชั้นสุนทรภู่, ชั้น 3, ชั้น 4 ประจำเดือน พ.ค. ๒๕๖๕

[illegible]

จุดติดตั้งอุปกรณ์ดับเพลิง โรงแรมสตาร์ 2 ชั้น 5, ชั้น 6, ชั้น 7 และคาเฟ่ ประจำเดือน พ.ค. ๒๕๖๕

ลำดับที่	สถานที่	จุดติดตั้งอุปกรณ์ดับเพลิง	ถังดับเพลิง				ตู้เก็บอุปกรณ์ดับเพลิง			สายส่งน้ำ	หัวฉีด	ข้อต่อสวมเร็ว	เอกสาร ตรวจเช็ค	หมายเหตุ
			ชนิด	ยี่ห้อ	ขนาดความจุ	ผลการตรวจ	การปิดล็อก	สภาพภายนอกตู้	สภาพภายในตู้					
95	ชั้น 5	Center	เคมี A,B,C	SANTO	15 ปอนด์	/	/	/	/	/	/	/	/	
96		หน้าห้อง 5538	เคมี A,B,C	BENZ	10 ปอนด์	/	/	/	/	/	/	/	/	
97		สโตร์แม่บ้าน	เคมี A,B,C	FIRE BLOCK	10 ปอนด์	/				/	/	/	/	
98		ระหว่าง 5525-5526	เคมี A,B,C	BENZ	10 ปอนด์	/							/	
99		หน้าห้อง 5512	เคมี A,B,C	BENZ	10 ปอนด์	/	/	/	/	/	/	/	/	
100		หน้าห้อง 5581	เคมี A,B,C	BENZ	10 ปอนด์	/	/	/	/	/	/	/	/	
101		ระหว่าง 5574-5575	เคมี A,B,C	SANTO	15 ปอนด์	/				/	/	/	/	
102		สโตร์แม่บ้าน	เคมี A,B,C	FIRE BLOCK	10 ปอนด์	/							/	
103		หน้าห้อง 5562	เคมี A,B,C	BENZ	10 ปอนด์	/	/	/	/	/	/	/	/	
104	ชั้น 6	Center	เคมี A,B,C	BENZ	10 ปอนด์	/	/	/	/	/	/	/	/	
105		หน้าห้อง 6636	เคมี A,B,C	BENZ	10 ปอนด์	/	/	/	/	/	/	/	/	
106		สโตร์แม่บ้าน	เคมี A,B,C	FIRE BLOCK	10 ปอนด์	/				/	/	/	/	
107		ระหว่าง 6625-6626	เคมี A,B,C	FIRE BLOCK	10 ปอนด์	/							/	
108		หน้าห้อง 6611	เคมี A,B,C	BENZ	10 ปอนด์	/	/	/	/	/	/	/	/	
109		หน้าห้อง 6674	เคมี A,B,C	BENZ	10 ปอนด์	/	/	/	/	/	/	/	/	
110		ระหว่าง 6668-6669	เคมี A,B,C	BENZ	10 ปอนด์	/				/	/	/	/	
111		หน้าห้อง 6657	เคมี A,B,C	BENZ	10 ปอนด์	/							/	
112	ชั้น 7	หัวลิฟท์	CO ₂	SANTO	15 ปอนด์	/	/	/	/	/	/	/	/	
113			CO ₂	SANTO	15 ปอนด์	/							/	
114			CO ₂	SANTO	15 ปอนด์	/							/	
115	คาเฟ่สุพรรณภูมิ	หัวลิฟท์	CO ₂	SANTO	15 ปอนด์	/							/	

จุดติดตั้งอุปกรณ์ดับเพลิง สตาร์ 2 ชั้น 1 และโรงแรมสตาร์ 2 ชั้น 1 ประจำเดือน 2. ย 2568 -

[illegible]

จุดติดตั้งอุปกรณ์ดับเพลิง โรงแรมสตาร์ 2 ชั้นสุนทรภู่, ชั้น 3, ชั้น 4 ประจำเดือน พ.ย. ๒๕๖๘

ลำดับที่	สถานที่	จุดติดตั้งอุปกรณ์ดับเพลิง	ถังดับเพลิง				ตู้เก็บอุปกรณ์ดับเพลิง			สายส่งน้ำ	หัวฉีด	ข้อต่อสามเร็ว	เอกสาร ตรวจเช็ค	หมายเหตุ
			ชนิด	ยี่ห้อ	ขนาดความจุ	ผลการตรวจ	การปิดล็อก	สภาพภายนอกตู้	สภาพภายในตู้					
71		ข้างบันไดหนีไฟ FE 2 เกาะแก้ว	เคมี A,B,C	FIRE BLOCK	10 ปอนด์	/	/	/	/	/	/	/	/	
72	เกษรา ๑-๕	หลังห้องเกษรา ๑ , ๒ , ๓	เคมี A,B,C	SANTO	15 ปอนด์	/								
73			เคมี A,B,C	SANTO	15 ปอนด์	/								
74			เคมี A,B,C	SANTO	15 ปอนด์	/								
75			เคมี A,B,C	SANTO	15 ปอนด์	/								
76	ห้องแม่บ้าน	ห้องแม่บ้าน	เคมี A,B,C	BENZ	10 ปอนด์	/								
77			เคมี A,B,C	SANTO	10 ปอนด์	/								
78			เคมี A,B,C	VINTEX	15 ปอนด์	/								
79			เคมี A,B,C	SANTO	15 ปอนด์	/								
80	ชั้น 3	Center	เคมี A,B,C	BENZ	10 ปอนด์	/								
81		หน้าห้อง 3338	เคมี A,B,C	BENZ	10 ปอนด์	/								
82		ระหว่าง 3325-3326	เคมี A,B,C	VINTEX	15 ปอนด์	/								
83		หน้าห้อง 3312	เคมี A,B,C	BENZ	15 ปอนด์	/								
84		หน้าห้อง 3381	เคมี A,B,C	BENZ	10 ปอนด์	/								
85		ระหว่าง 3374-3375	เคมี A,B,C	SANTO	15 ปอนด์	/								
86		หน้าห้อง 3362	เคมี A,B,C	VINTEX	15 ปอนด์	/								
87	ชั้น 4	Center	เคมี A,B,C	APEK	15 ปอนด์	/								
88		หน้าห้อง 4438	เคมี A,B,C	BENZ	10 ปอนด์	/								
89		ระหว่าง 4425-4426	เคมี A,B,C	BENZ	15 ปอนด์	/								
90		หน้าห้อง 4412	เคมี A,B,C	BENZ	10 ปอนด์	/								
91		หน้าห้อง 4481	เคมี A,B,C	BENZ	10 ปอนด์	/								
92		ระหว่าง 4474-4475	เคมี A,B,C	NIPON	15 ปอนด์	/								
93		สโตร์แม่บ้าน	เคมี A,B,C	FIRE BLOCK	10 ปอนด์	/								
94		หน้าห้อง 4462	เคมี A,B,C	BENZ	10 ปอนด์	/								

จุดติดตั้งอุปกรณ์ดับเพลิง โรงแรมสตาร์ 2 ชั้น 5, ชั้น 6, ชั้น 7 และคาดฟ้า ประจำเดือน มิ.ย. ๒๕๖๘

ลำดับที่	สถานที่	จุดติดตั้งอุปกรณ์ดับเพลิง	ถังดับเพลิง				ผู้เก็บอุปกรณ์ดับเพลิง			สายส่งน้ำ	หัวฉีด	ข้อต่อสวมเร็ว	เอกสาร ตรวจเช็ค	หมายเหตุ
			ชนิด	ยี่ห้อ	ขนาดความจุ	ผลการตรวจ	การปิดล็อก	สภาพภายนอกตู้	สภาพภายในตู้					
95	ชั้น 5	Center	เคมี A,B,C	SANTO	15 ปอนด์	/	/	/	/	/	/	/	/	
96		หน้าห้อง 5538	เคมี A,B,C	BENZ	10 ปอนด์	/	/	/	/	/	/	/	/	
97		สโตร์แม่บ้าน	เคมี A,B,C	FIRE BLOCK	10 ปอนด์	/							/	
98		ระหว่าง 5525-5526	เคมี A,B,C	BENZ	10 ปอนด์	/							/	
99		หน้าห้อง 5512	เคมี A,B,C	BENZ	10 ปอนด์	/	/	/	/	/	/	/	/	
100		หน้าห้อง 5581	เคมี A,B,C	BENZ	10 ปอนด์	/	/	/	/	/	/	/	/	
101		ระหว่าง 5574-5575	เคมี A,B,C	SANTO	15 ปอนด์	/							/	
102		สโตร์แม่บ้าน	เคมี A,B,C	FIRE BLOCK	10 ปอนด์	/							/	
103		หน้าห้อง 5562	เคมี A,B,C	BENZ	10 ปอนด์	/	/	/	/	/	/	/	/	
104	ชั้น 6	Center	เคมี A,B,C	BENZ	10 ปอนด์	/	/	/	/	/	/	/	/	
105		หน้าห้อง 6636	เคมี A,B,C	BENZ	10 ปอนด์	/	/	/	/	/	/	/	/	
106		สโตร์แม่บ้าน	เคมี A,B,C	FIRE BLOCK	10 ปอนด์	/							/	
107		ระหว่าง 6625-6626	เคมี A,B,C	FIRE BLOCK	10 ปอนด์	/							/	
108		หน้าห้อง 6611	เคมี A,B,C	BENZ	10 ปอนด์	/	/	/	/	/	/	/	/	
109		หน้าห้อง 6674	เคมี A,B,C	BENZ	10 ปอนด์	/	/	/	/	/	/	/	/	
110		ระหว่าง 6668-6669	เคมี A,B,C	BENZ	10 ปอนด์	/							/	
111		หน้าห้อง 6657	เคมี A,B,C	BENZ	10 ปอนด์	/	/	/	/	/	/	/	/	
112	ชั้น 7	หัวลิฟท์	CO ₂	SANTO	15 ปอนด์	/							/	
113			CO ₂	SANTO	15 ปอนด์	/							/	
114			CO ₂	SANTO	15 ปอนด์	/							/	
115	คาดฟ้าอุบลฯ	หัวลิฟท์	CO ₂	SANTO	15 ปอนด์	/							/	

6.11 ช่องทางติดต่อหน่วยงานอื่นเมื่อเกิดเพลิงไหม้

เมื่อเกิดเหตุการณ์ไม่คาดฝัน ดังสติกลับมา... แล้วเตรียมพร้อมแก้ไขปัญหาหรือโทรขอความช่วยเหลือ เราได้รวบรวม เบอร์สายด่วน เบอร์โทรฉุกเฉิน จังหวัดระยอง สำหรับแจ้งเหตุฉุกเฉิน โดยคุณสามารถเลือกติดต่อได้ตามหมวดหมู่ดังนี้

ตำรวจช่าง | 191

ศูนย์ดับเพลิง | 199

ดับเพลิง เมืองระยอง | 038 611 145

ดับเพลิง มาบตาพุด | 038 675 562

ดับเพลิง มาบข่า | 038 636 438

ดับเพลิง บ้านฉาง | 038 695 271

ดับเพลิง แกลง | 038 671 196

ดับเพลิง วังจันทร์ | 038 666 199

ศูนย์เรนทร ป่วยฉุกเฉินแจ้ง | 1669

หน่วยกู้ภัย มูลนิธิสว่างพรกุศล จังหวัดระยอง | 038 611 092

มูลนิธิสยามรวมใจ (ปู้อินทร์) จ.ระยอง | 038 636 859

สำนักงานป้องกันและบรรเทาสาธารณภัยจังหวัดระยอง | 038 694 129, 038 694134

เบอร์โทรเทศบาลและ อบต.

เทศบาลนครระยอง | 038 611 145, 086 156 5295

เทศบาลตำบลเนินพระ | 038 68 6316, 081 576 4644

เทศบาลตำบลทับมา | 038 663 168

เทศบาลตำบลเชิงเนิน | 038 016 598, 038 016 599

เทศบาลเมืองมาบตาพุด | 038 687 177, 038 687 179, 038 608 983

เทศบาลเมืองบ้านฉาง | 038 695 233 – 6

เทศบาลตำบลบ้านเพ | 038 653 751 – 4

เทศบาลตำบลเมืองแกลง | 038 675 222

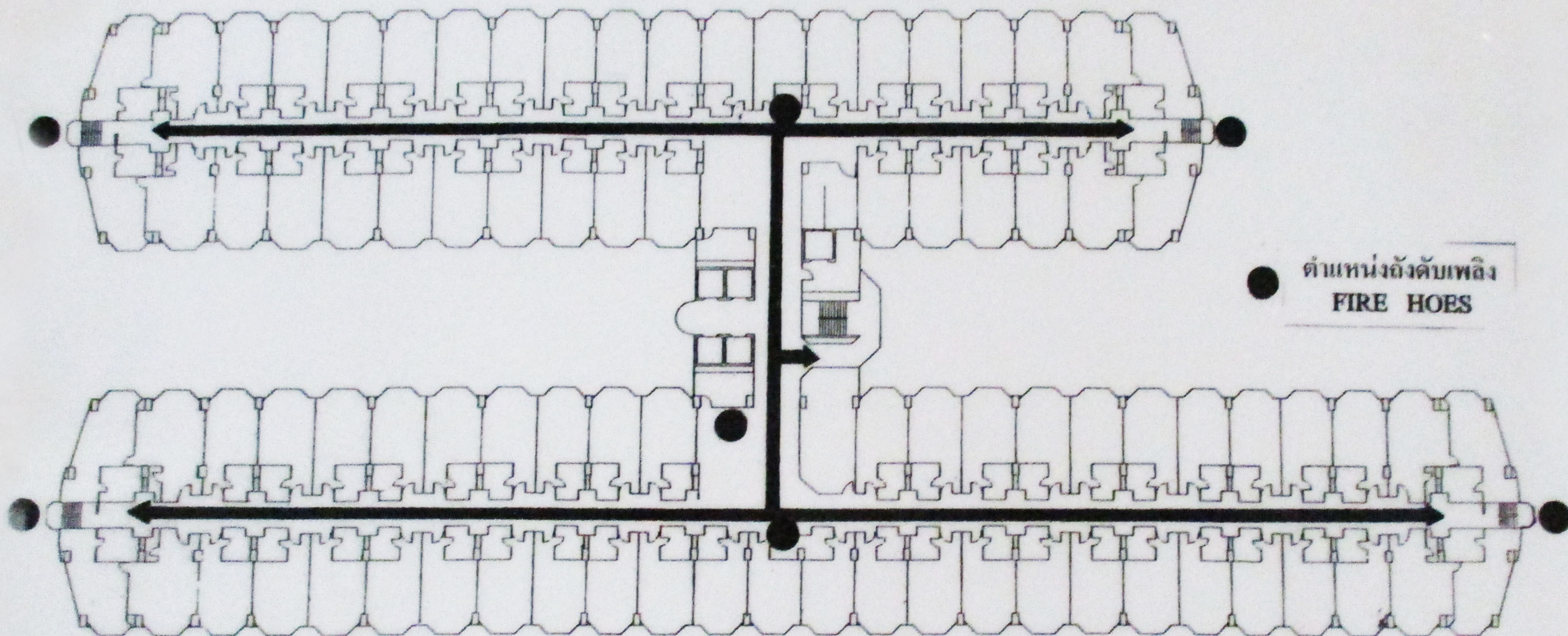
เทศบาลตำบลบ้านปลวกแดง | 038 659 254, 038 659 246

องค์การบริหารส่วนตำบลตะพง | 038 664 053

องค์การบริหารส่วนตำบลกะเจ็ด | 038 634 400

องค์การบริหารส่วนตำบลวังจันทร์ | 038 0264 067, 038 028 01

6.12 แผนผังเส้นทางหนีไฟ



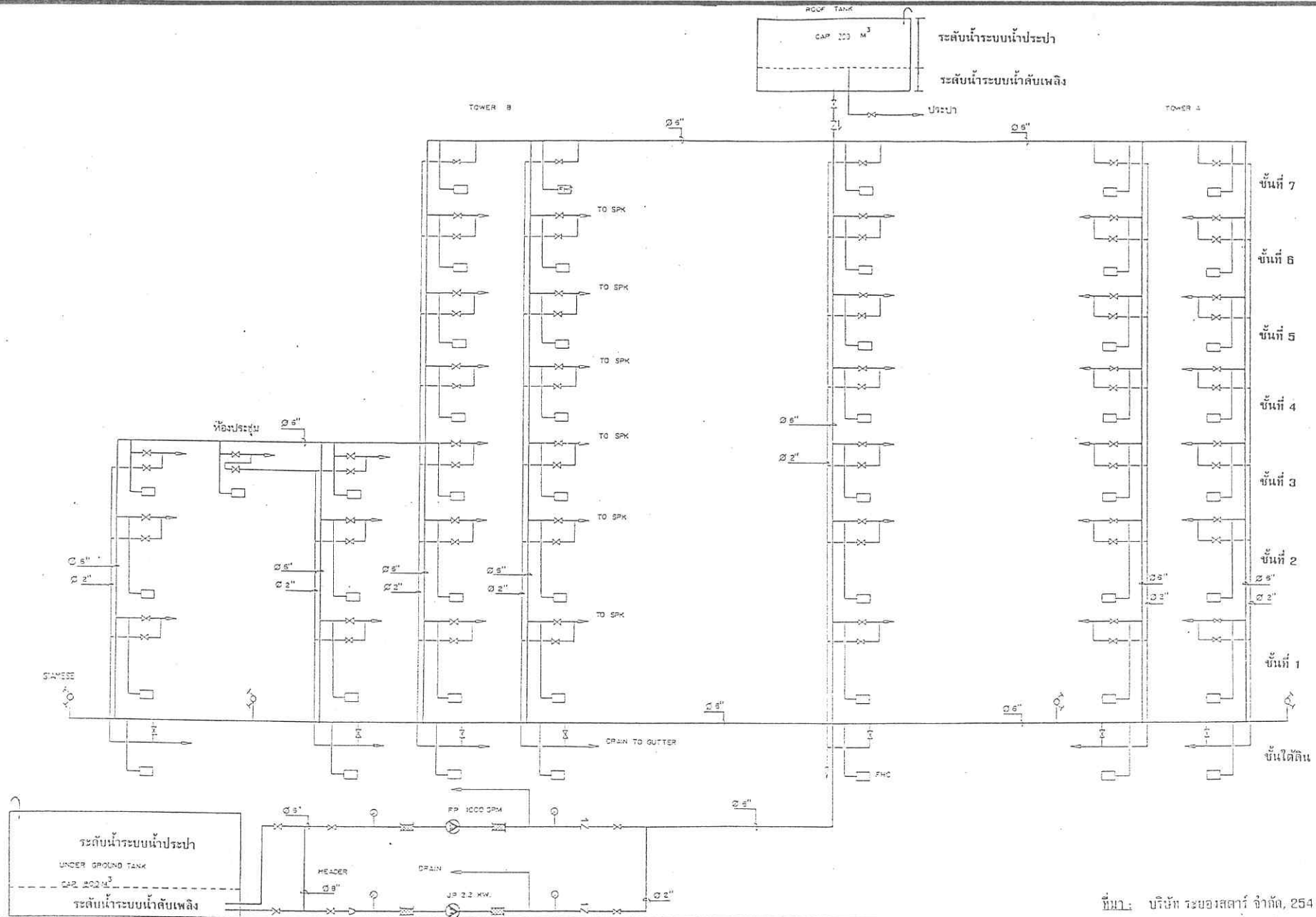
IN CASE OF FIRE

- DO NOT USE ELEVATOR
- CLOSE ALL DOORS AND WINDOWS
- SWITCH OFF ALL APPLIANCES AND AIR CONDITIONING
- PROCEED TO THE NEAREST FIRE EXIT AS SHOWN

ในกรณีเกิดไฟไหม้

- ห้ามใช้ลิฟท์ ปิดหน้าต่างและประตูทุกบาน
- ปิดเครื่องไฟฟ้าทั้งหมด รวมทั้งเครื่องปรับอากาศ
- ไปวัดใช้เส้นทางหนีไฟตามถนน

6.13 ผังระบบท่อยึดดับเพลิง



6.14 เอกสารแบบรายงานฝึกซ้อมดับเพลิง และฝึกซ้อมอพยพหนีไฟ

6.15 สำเนาเกียรติบัตรการอบรมโรงแรมเป็นมิตรต่อสิ่งแวดล้อม



เทศบาลนครระยอง
ขอมอบใบประกาศนียบัตรฉบับนี้ไว้เพื่อแสดงว่า

.....

ได้ผ่านการอบรมภายใต้โครงการส่งเสริมสถานประกอบการที่เป็นมิตรต่อสุขภาพประชาชนและสิ่งแวดล้อม
ประเภทโรงแรม

ขอให้รักษาเกียรติคุณความดีไว้ตลอดไป

ให้ไว้ ณ วันที่ ๒๔ มิถุนายน ๒๕๕๘

.....

Save nature for the future.

Environment Research & Technology Co., Ltd. has been established since 1999 with the commitment to protect the quality of the environment and to provide services to the government and various industries.

The company together with the experienced consulting team will offer the environmental & safety engineering and technical services to support your environmental management and to assist your business and company to achieve safety and healthy environment.



CONTACT



25/114 หมู่ที่ 6 ซอยชินเขต 1 ถนนงามวงศ์วาน แขวงทุ่งสองห้อง
เขตหลักสี่ กรุงเทพมหานคร 10210

25/114 Moo 6 Soi Chinaket 1, Ngamwongwan Road,
Toongsonghong, Laksi, Bangkok 10210



0-2954-7745-6



0-2954-7747



www.enviresearch.co.th



enviresearch ERTC



Envi research



@enviresearch